



**FUNCIÓN:** Garantizar la conducción y protección de cableado eléctrico y Telefónico a nivel domiciliario.

**APLICACION:** Instalaciones Eléctricas Telefónicas en general y Aplicaciones para las que pueda ser destinado el producto.

**VIDA ÚTIL:** La vida útil para tuberías en PVC se ha estimado en un periodo de 50 años, sin embargo en casos que se ha realizado rehabilitación de redes, han sido encontradas redes de más de 50 años en perfectas condiciones de funcionalidad.



## 1. CARACTERISTICAS TECNICAS:

- Materia Prima Poli(Cloruro de Vinilo) (PVC)
- Tubería Conduit con Dimensiones desde ½" hasta 2"
- Color Verde (Según Resolución 29447 – 11/09/2001)
- Tubería Conduit con Longitud de 3m
- Color Blanco (Cajas Eléctricas / Adaptador Terminal)
- Color Verde (Uniones Conduit)
- Cajas Eléctricas 4 x 2 / 4 x 4 / Octogonal
- Adaptador Terminal de ½" – ¾" – 1"
- Adaptador Terminal Tipo Click
- Unión Conduit de ½" – ¾" – 1" – 1 ¼" – 1 ½" – 2" – 3"

### 1.1 NORMAS DE REFERENCIA

- NTC 979 – Plásticos. Tubos y Curvas de Poli(Cloruro de Vinilo) Rígido (PVC Rígido) para Alojar y Proteger Conductores Eléctricos y Cableado Telefónico.
- NTC 5442 – Plásticos. Accesorios de Poli(Cloruro de Vinilo) (PVC) Rígido para Tubería Conduit.
- RETIE – Reglamento Técnico de Instalaciones Eléctricas.

## 2. BENEFICIOS:

- Línea Completa de la Línea Eléctrica Conduit
- Fácil Instalación por medio de conexiones de simple y rápido encaje, sin necesidad de herramientas
- Conexiones de bajo peso que facilita su instalación
- Alta resistencia al impacto bajo condiciones normales de obra, así mismo resiste fenómenos como la retracción del concreto.
- Conexiones que no sufren ningún tipo de corrosión debido a su materia prima PVC.
- Resistencia al fuego y fabricadas bajo el concepto Auto extingüibles
- Debido a su diseño permiten realizar el cableado fácilmente.
- Conexiones de seguridad ya que no conducen la electricidad, evitando cortos eléctricos.
- Conexiones de bajo costo frente a otros productos del mercado.
- Conexiones diferenciales como:
  - Únicas Cajas Eléctricas en PVC con cavidad para 1",
  - Adaptador Terminal Tipo Click
  - Posibilidad Instalar Tigreflex sin uso del Adaptador Terminal.
  - Vena guía que evita que las cajas queden incrustadas en el muro.



## 3. INSTRUCCIONES DE INSTALACIÓN:

### 3.1 INSTALACIÓN

#### 3.1.1 Unión de Tubería Conduit:



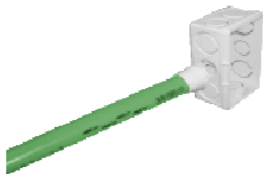
La unión de dos tubos eléctricos Conduit, se puede hacer simplemente con encajar el sistema campana lisa –espigo o mediante la utilización de una Unión Conduit.

#### 3.1.2 Instalación Adaptador Terminal tipo Click



Inicialmente se deben retirar las zonas circulares de acuerdo a la medida a instalar ( $\frac{1}{2}$ " –  $\frac{3}{4}$ " – 1"), seguidamente por simple encaje se colocan los Adaptadores Terminal.

#### 3.1.3 Union de Tubería Conduit con Cajas Electricas



Las Tubería Conduit TIGRE se conectan a las cajas eléctricas TIGRE mediante la utilización de un Adaptador Terminal tipo Click.

### 3.2 CAJAS ELECTRICAS

- Poseen puntos de fijación reforzadas que no se parten nise oxidan
- Poseen mayor número de entradas para los Electroductos.
- Poseen entradas hasta de 1"
- Son compatibles con cualquier fabricante de interruptores y tomas.



Fondo con dos entradas de  $\frac{3}{4}$ " y una de 1"



Fondo con tres entradas de  $\frac{3}{4}$ " y dos de 1"



Fondo con cuatro entradas de  $\frac{3}{4}$ " y una de 1"



## 4. RECOMENDACIONES TECNICAS

### 4.1 TRANSPORTE Y ALMACENAMIENTO:

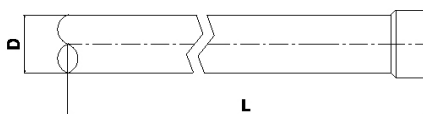
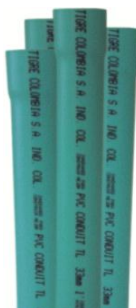
- No es recomendable realizar el Almacenamiento de Tuberías y Conexiones de PVC a la intemperie, tiempos prolongados, debido a que se ven sometidas a la acción de los rayos Ultravioleta (UV), lo cual causa situaciones como pérdida de color y se vuelven vulnerables al impacto (cristalización).
- Las Tuberías siempre deben quedar soportadas de tal manera que puedan descansar en toda su extensión, adicionalmente para los casos de los diámetros mayores (1 ¼", 1 ½", 2") se debe garantizar que las campanas no se aplasten; por lo cual se deben almacenar de manera intercalada Campana – Espigo - Campana.
- La Altura máxima de almacenamiento es de 1.5m, en los casos en donde se necesite almacenar a mayores alturas se debe contar con la correspondiente estructura para tal fin, ya que de no ser así, se pueden presentar deformación en las filas inferiores de la tubería.
- Almacenar los productos en su embalaje original sobre una superficie plana exenta de irregularidades.
- En el cargue y descargue se deben evitar golpes y caídas.
- Retirar el producto de su embalaje solamente en el momento de su instalación.

### 4.2 RECOMENDACIONES DE INSTALACIÓN

- Se recomienda que la instalación de las Tuberías Conduit y Conexiones se realice en condiciones apropiadas y siguiendo los requerimientos del RETIE.
- No es aconsejable calentar la tubería para la realización de curvas, debido a que se están afectando las propiedades del producto, con lo cual no es posible garantizar la funcionalidad final del producto.
- Se debe evitar al máximo someter las tuberías a impactos que superen la resistencia de la misma, ya que esto conlleva a que en el momento del cableado se presenten obstrucciones, ya sea por la misma tubería (astillas interiores) o por acumulación de morteros y concretos.

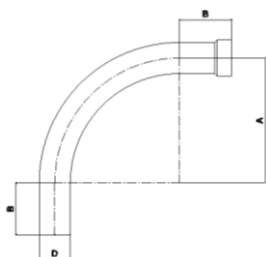
## 5. ITEMS DE LINEA

### Tubería Conduit



Codigo	Diámetro Nominal		Cotas	
	mm	Pulg	L (mm)	D (mm)
11410510	21	1/2"	300	21,34
11410537	26	3/4"	300	26,67
11410553	33	1"	300	33,4
11410570	42	1 1/4"	300	40,16
11410596	48	1 1/2"	300	48,26
11410618	60	2"	300	60,32

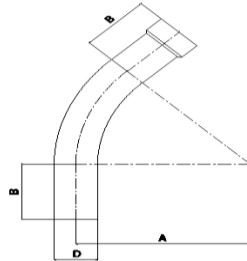
### Curva Conduit 90°



CODIGO	Diámetro Nominal		Cotas		
	mm	pulg	A (mm)	B (mm)	D (mm)
33055803	21	1/2"	101,60	50,80	21,34
33055838	26	3/4"	114,30	66,68	26,67
33055870	33	1"	146,05	69,85	33,40
33055919	42	1 1/4"	184,15	69,85	42,16
33055943	48	1 1/2"	209,55	77,80	48,26
33055978	60	2"	241,30	101,60	60,32

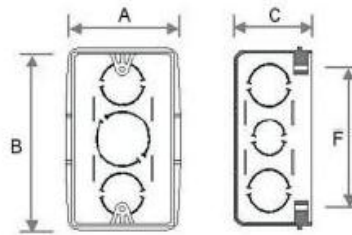


## Curva Conduit 45°



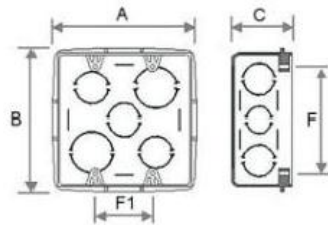
CODIGO	Diámetro Nominal		Cotas		
	mm	pulg	A (mm)	B (mm)	D (mm)
33055501	21	1/2"	101,60	50,80	21,34
33055536	26	3/4"	114,30	66,68	26,67
33055072	33	1"	146,05	69,85	33,40
33055617	42	1 1/4"	184,15	69,85	42,16
33055641	48	1 1/2"	209,55	77,80	48,26
33055684	60	2"	241,30	101,60	60,32

## Caja Eléctrica 4x2



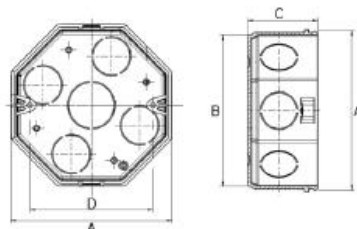
Dimensiones (mm)	
Cotas	<b>4x2</b>
A	70,00
B	108,50
C	47,50
F	83,50

## Caja Eléctrica Cuadrada 4x4



Dimensiones (mm)	
Cotas	<b>4x4</b>
A	112,00
B	112,00
C	47,50
F	83,50
F1	45,00

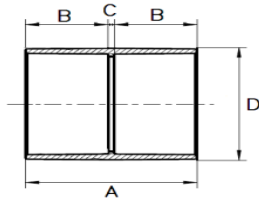
## Caja Eléctrica Octagonal



Dimensiones (mm)	
Cotas	<b>Octogonal</b>
A	108,50
B	101,40
C	47,50
D	83,50

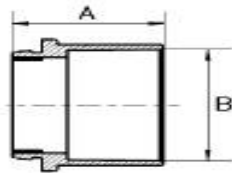


## Unión Conduit



Dimensiones (mm)							
Cotas	1/2"	3/4"	1"	1 1/4"	1 1/2"	2"	3"
A	31,70	33,70	41,70	43,70	51,70	55,70	77,70
B	15,10	16,10	20,10	21,10	25,10	27,10	38,10
C	1,50	1,50	1,50	1,50	1,50	1,50	1,50
D	24,58	29,91	36,70	45,98	52,62	65,71	95,67

## Adaptador Terminal Conduit



Dimensiones (mm)			
Cotas	1/2"	3/4"	1"
A	26,60	27,60	31,60
B	24,58	29,91	36,70